

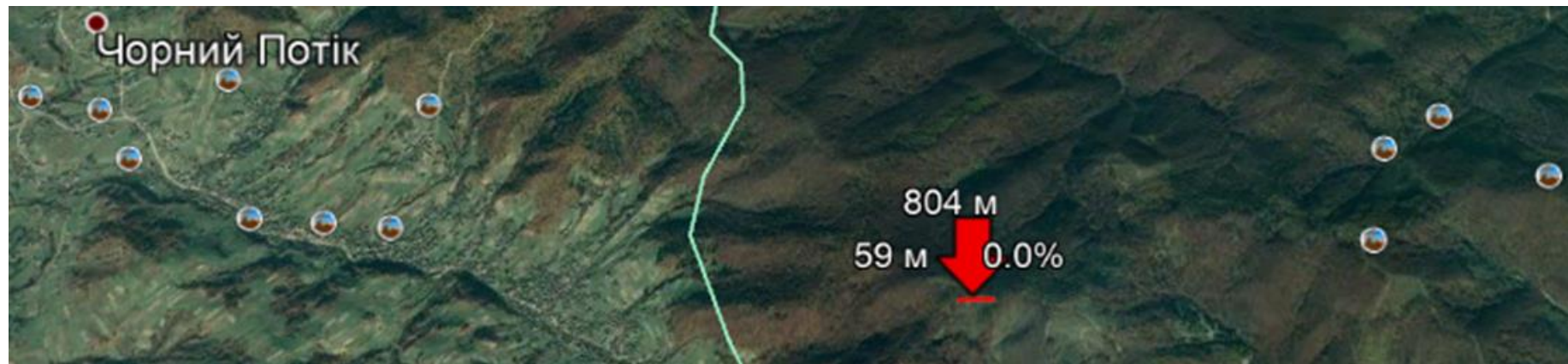
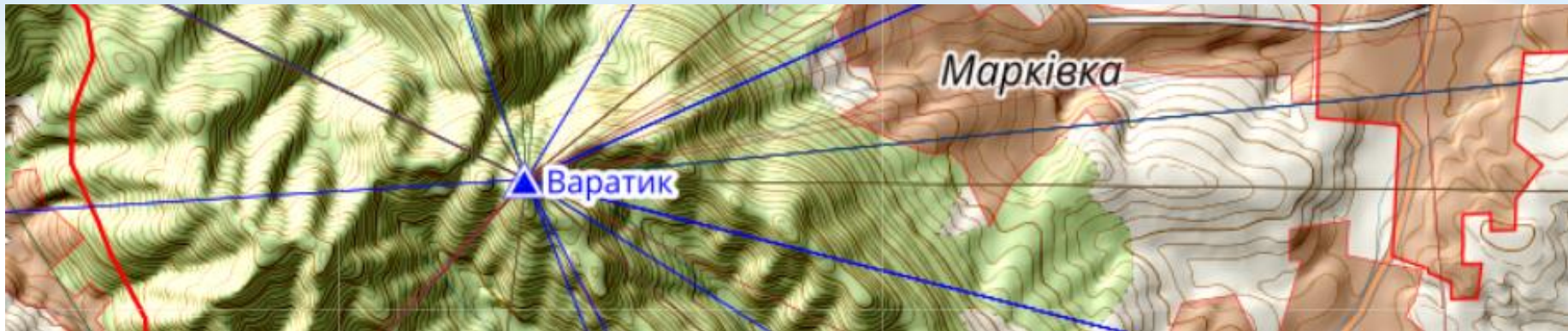


ГІПСОМЕТРІЯ НАЙВИЩИХ ТОЧОК ВИСОЧИН УКРАЇНИ

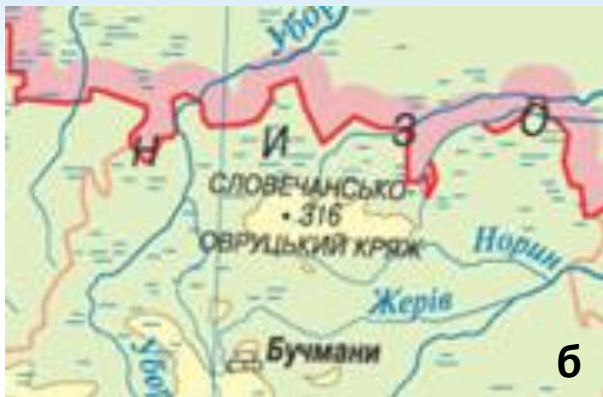
Накладюк Петро Петрович
Палюга Тетяна Олексіївна

Керівник: Гілецький Йосип Романович, к. п. н., доцент
кафедри географії та природознавства

Сумніви у відмітках саме найвищих точок гірських хребтів, височин рівнинної території України зародились ще під час мандрівок Карпатами та їх передгір'ями. Тоді звернули увагу на те, що найвищою точкою **Слобода-Рунгурського горбогір'я**, яке знаходиться в околицях Коломиї, є не **Варатик – 775 м**, **а гора Токарня, яка має понад 805 м.**



Так, традиційно на всіх фізико-географічних картах у західній частині **Словечансько-Овруцького кряжу** вказана відмітка 316 м.



І це також виявилось пов'язано тільки з тим, що саме ця точка відображена на топографічних картах, оскільки там встановлено геодезичний знак Городець з такими характеристиками:

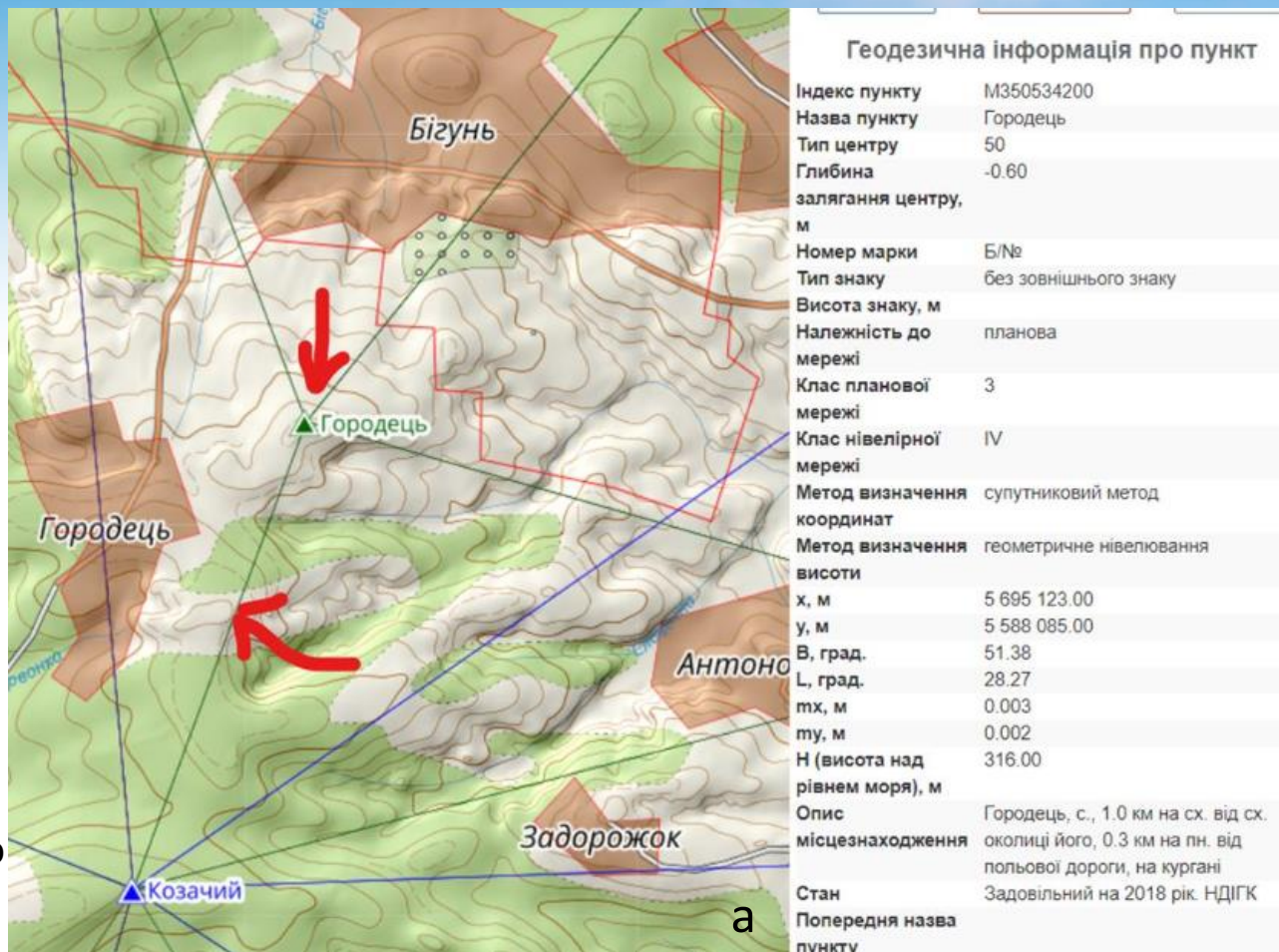
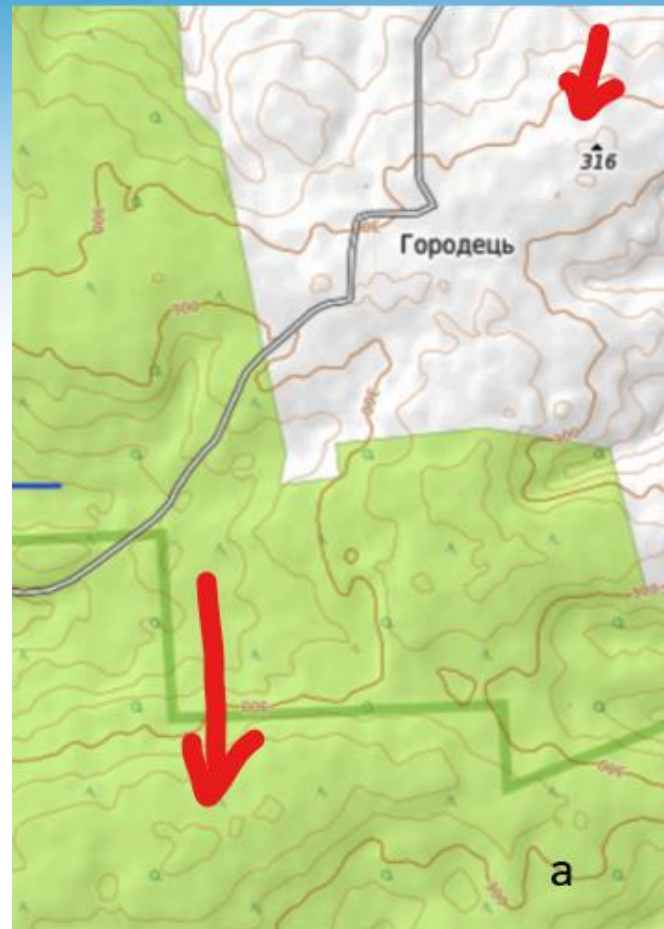
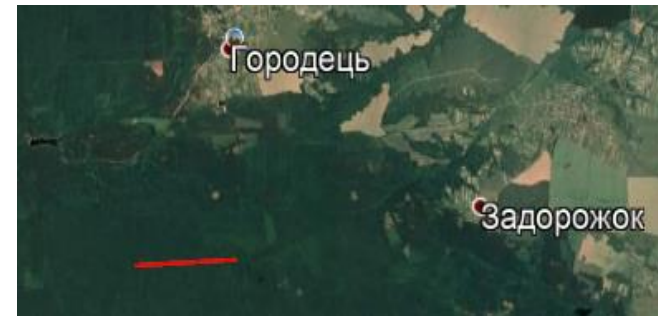


Рис.1. а - витяг з інтернет-ресурсу державної геодезичної мережі України; б- фрагмент з фізичної карти України.

Насправді найвища точка **Словечансько-Овруцького кряжу** знаходиться південніше села Городець де чітко видно чотири невеличкі ділянки поверхні, оконтурені горизонталями 330 м.



б



в

Рис. 2. Найвища точка Словечансько-Овруцького кряжу: а – на топографічній карті [15], б – висота на лінії профілю в інтернетресурсі Google Планета Земля, в – розташування лінії профілю в інтернетресурсі Google Планета Земля.

У складі Подільської височини виділяють невеличку за площею **Хотинську височину**. Саме на ній є **гора Берда і точка 515 м**, яку називають найвищою точкою рівнинної частини України.



Рис. 3. Найвища точка Хотинської височини: а – на фізичній карті [1], б – розташування точки 515 м відносно горизонталей в інтернетресурсі OpenTopoMap, в – висота на лінії профілю в інтернетресурсі Google Планета Земля.

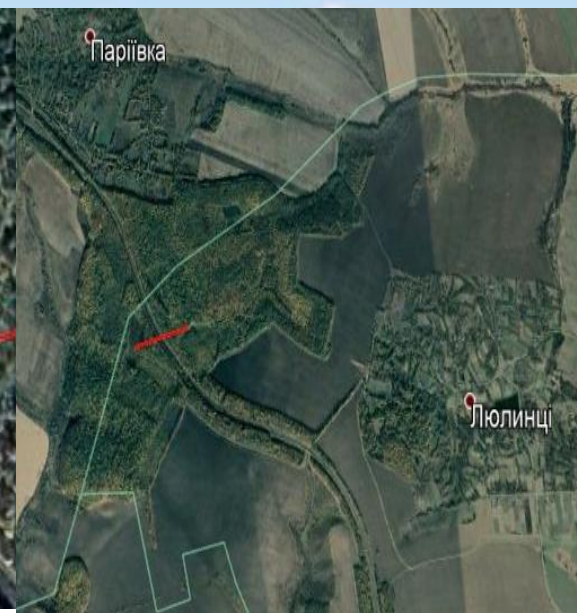
Найвищою на **Придніпровській височині** вказується **точка 321 м** на північ від міста Вінниця. У ресурсі Google Планета Земля на північ від села Люлинці Очитківської сільської ради в Оратівському районі Вінницької області знаходимо точку **332 метри над рівнем моря** (рис. 3 а, б, в).



а



б



в

Рис. 4. Найвища точка Азово-Придніпровської височини:
а- фрагмент з фізичної карти України, б – висота на лінії профілю в інтернетресурсі Google Планета Земля, в – розташування лінії профілю в інтернетресурсі Google Планета Земля.

Очевидно, що саме **точка 332 м** є найвищою точкою **Придніпровської височини** і в цілому **Азово-Придніпровської височини**. Це точка яка знаходиться східніше Вінниці, де на дрібномасштабних картах вказана відмітка 332 м. Її доцільно назвати **урочищем Люлинці**.

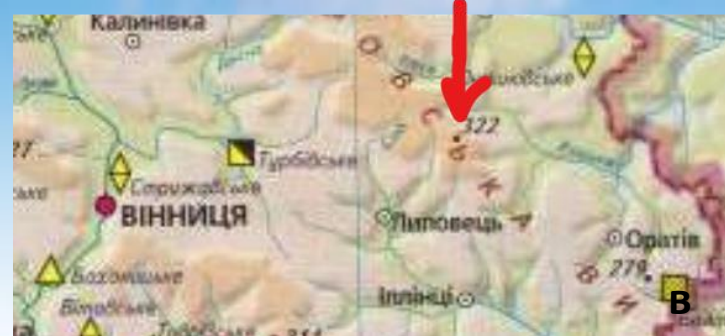
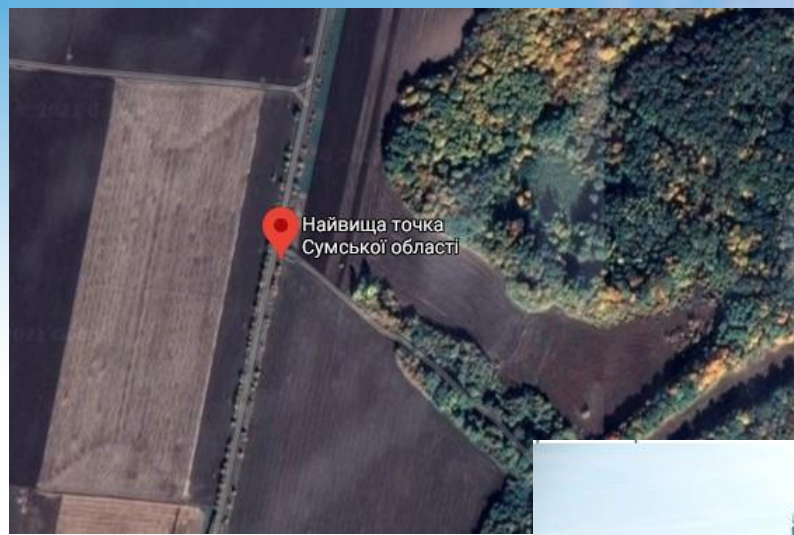


Рис. 5. Найвища точка Азово-Придніпровської височини: а – горизонталь 530 м в околицях Люлинців в інтернетресурсі *OpenToroMap*, б – профіль в інтернетресурсі *Google Планета Земля*, в - фрагмент з фізичної карти України.

Ще одна мезоформа рівнинної поверхні, яка піддавалась дослідженню, це **Середньоросійська височина** у межах території України.



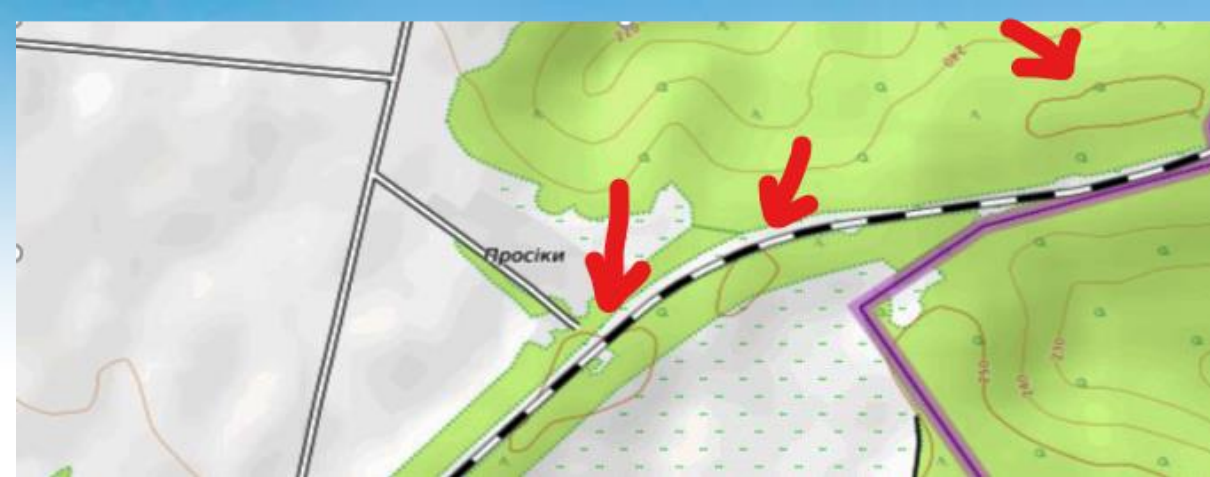
а

Якщо задати напис «Найвища точка Сумської області» у ресурсі Google maps, то вказується місце розташування спеціального знака на місцевості (рис. 6. а). На персональній сторінці географа Анатолія Корнуса міститься фотографія цього знака (рис. 6. б).



б

Рис. 6. Знак найвищої точки Сумської області: а – місце розміщення знака в інтернетресурсі Google Планета Земля; б – фотографія знака на місцевості



Але у ресурсі OpenТорoМар чітко відстежуються східніше три ділянки із горизонталями 250 м (рис. 7. а).



А сканування у ресурсі Google Планета Земля дає відмітку висот 251 м (рис. 7. б).

Рис. 7. Найвища точка Середньоросійської височини: а — розташування ділянок обмежених горизонталями 250 м в інтернетресурсі OpenТорoМар, б – висота на лінії профілю в інтернетресурсі Google Планета Земля.

Отже, найвища точка Сумської області і одночасно Середньоросійської височини у межах території України знаходиться південніше села Високе Краснопільського району (Грабовська сільська рада). Відносно знака на місцевості вона знаходиться насправді східніше, поблизу залізничної колії. Оскільки тут розміщувалось колись село Просіки, то і цю точку можна назвати **урочищем Просіки (251 м)**.



Висновок

- Стосовно висотних характеристик потрібно вносити правки як у текстові, так і картографічні матеріали.
- При цьому цих правок потребують і довідкові видання і навчальні посібники підручники як для закладів вищої освіти, так і для загальноосвітніх шкіл.



Дякуємо за увагу !

