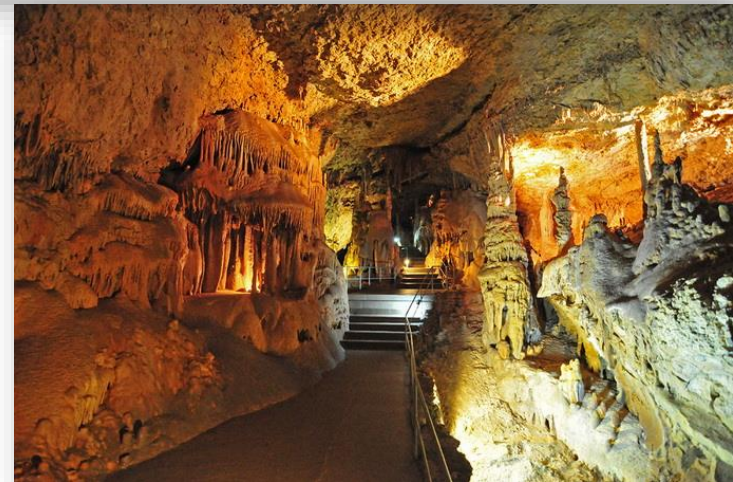


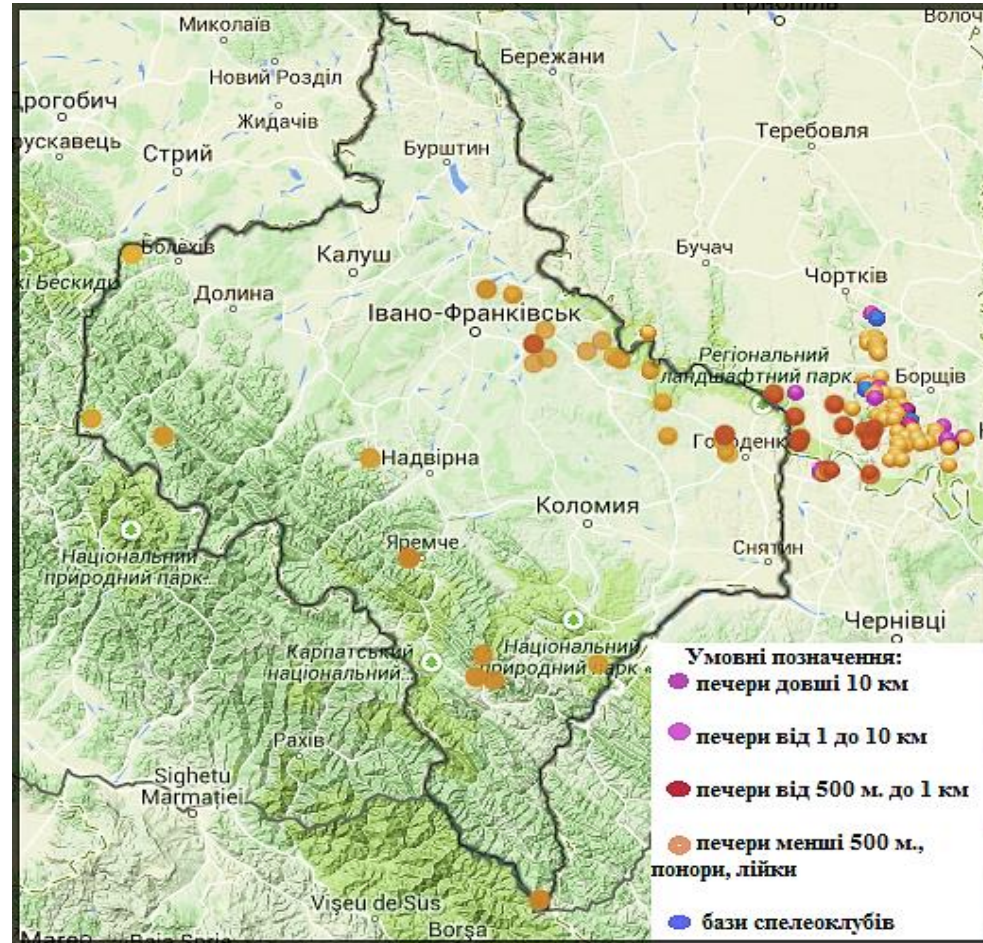
СПЕЛЕОТУРИЗМ ЯК ЕЛЕМЕНТ ТУРИСТИЧНОГО ПОТЕНЦІАЛУ ІВАНО-ФРАНКІВСЬКОЇ ОБЛАСТІ

Підготувала:
студентка групи Г-1м
Салига Юлія

- *Спелеотуризм* – це різновид спортивного туризму, який передбачає подорожі природними підземними порожнинами і подолання в них різних перешкод за допомогою спеціального спорядження.



- На території Івано – Франківської області відомими є понад сотню печер, які мають нерівномірне поширення.



- Першим об'єктом, який викликає цікавість у спелеологів є печерний комплекс поблизу с.Одаєва Івано – Франківського району.



СХЕМА-РОЗРІЗ

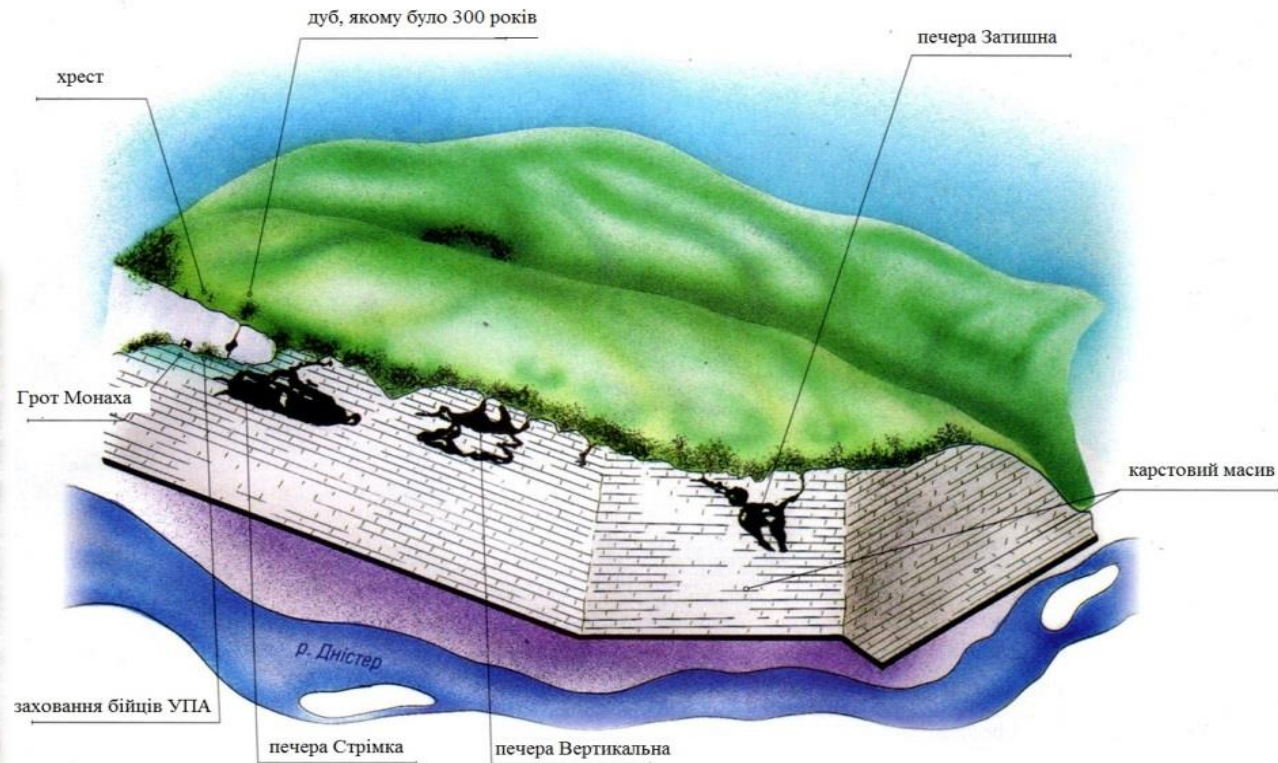
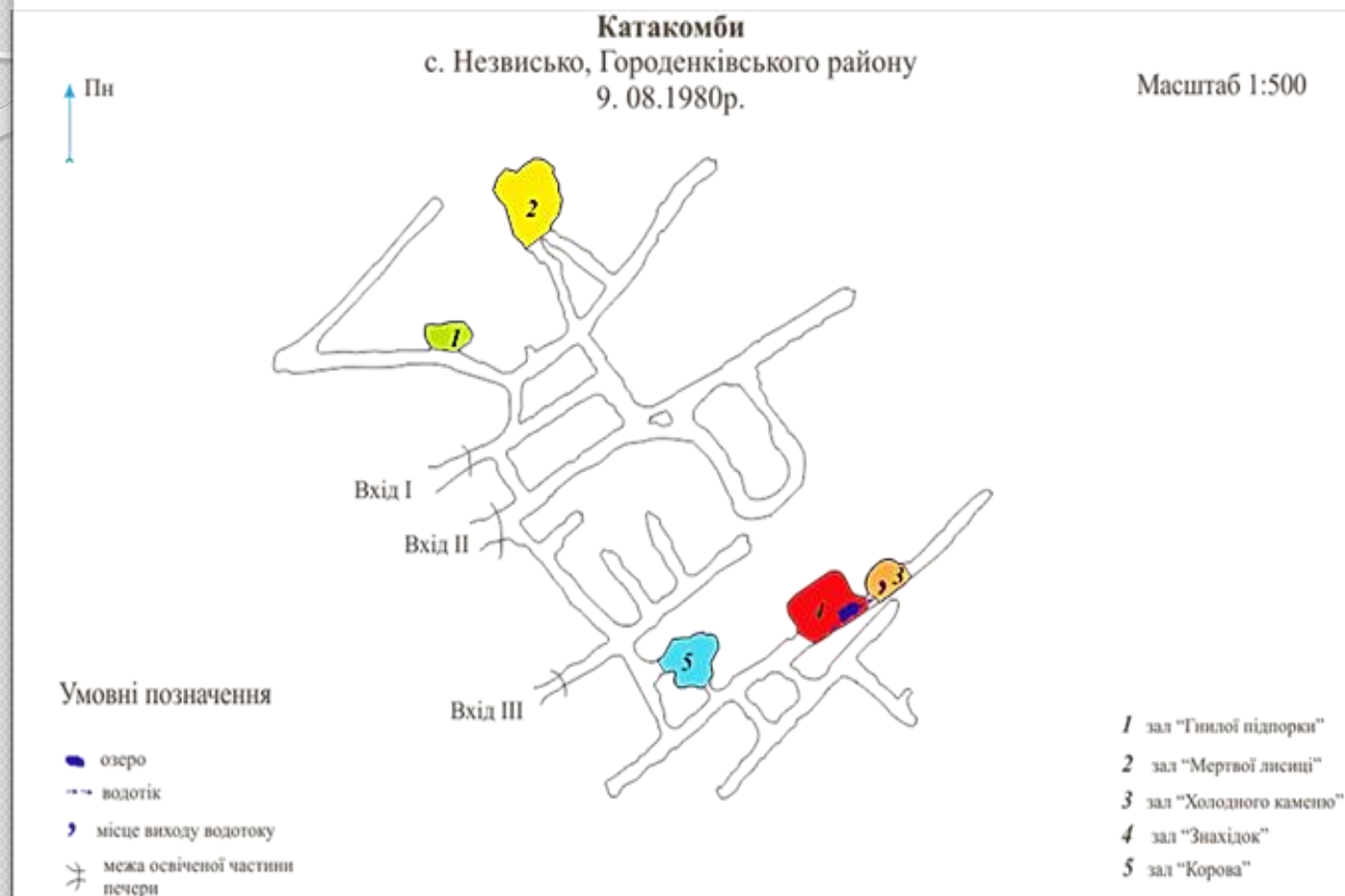


Схема розріз розміщення Одаївських печер вздовж Дністра (за О. Костюком [10])



- Печери-штольні у с.Незвисько є дуже відомими серед туристів, що люблять сплави Дністровським каньйоном.

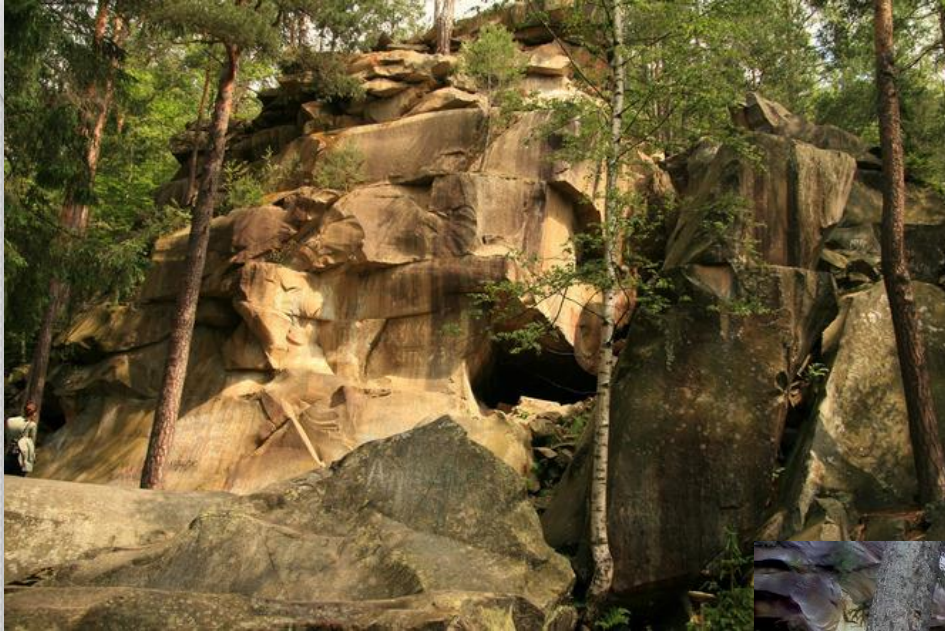


План катакомб у селі Незвисько(за матеріалами спелеоклубу «Протей»)

Печери с.Незвисько



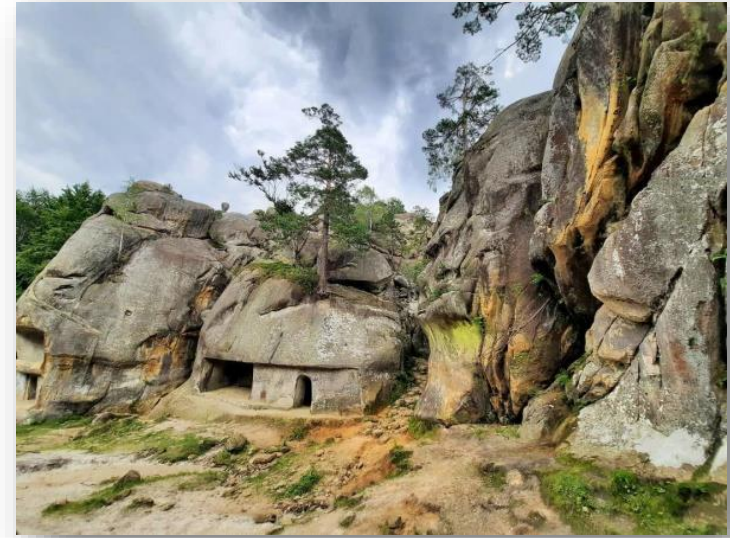
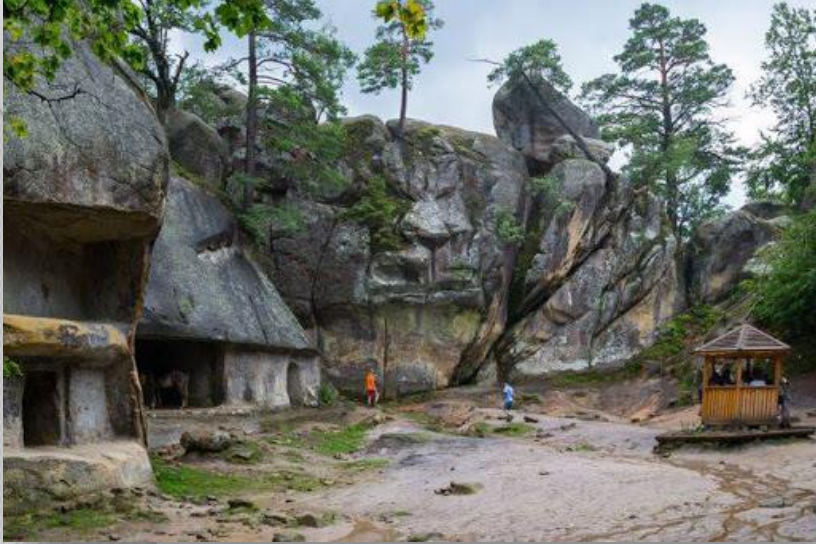
- Місто Яремче має у своїй колекції одну із найдовших печер в пісковиках – Тектонічну (Довбуша) довжиною 417 метрів.



- У селі Шешори Косівського району є Довбушева (Даж-Божа) печера, про яку місцеві мешканці нічого не знали до 1990 року. Припускається, що печера була готова уже на початку 700-х років до н. е.



- Поруч із селом Бубнище Болахівської міської ради, на висоті 668 м, знаходиться унікальний скельний комплекс, названий на честь легендарного опришка Олекси Довбуша.



- Поруч біля міста Івано – Франківськ знаходиться дуже цікавий об'єкт як для туристів так і для дослідників – спелеологів – Вовчинецький масив.



Печери Вовчинецького масиву

ДЛЯ ПОКРАЩЕННЯ РОЗВИТКУ СПЕЛЕОТУІЗМУ В ОБЛАСТІ ПОТРІБНО:

- організувати глибше дослідження наявних на її території спелеоресурсів;
- розробити програми фінансування по відновленню туристичних маршрутів і створенню нових;
- забезпечити розвиток мережі супутньої інфраструктури спелеологічної галузі, перш за все розвиток транспортної інфраструктури у місцях наявності цих ресурсів, облаштування та благоустрій місць відпочинку тощо;
- розробити та провести інформаційно – рекламну кампанію для ознайомлення туристів із наявністю спелеологічної бази на території Івано – Франківської області. Зокрема, забезпечити видання відповідних картографічних матеріалів (карт, схем) з пояснювальними текстами та ілюстративними матеріалами, довідників, буклетів

A photograph of a cave interior. The walls and ceiling are covered in numerous small, glowing blue and green lights, creating a starry effect. A stream flows through the center of the cave, reflecting the lights. On the right side, there is a structure that looks like a tent or a small shelter, also illuminated with the same blue and green lights. The overall atmosphere is mysterious and ethereal.

Дякую за увагу!